



 **FACHOWIEC**

PODŁOGA ŚCIANA DRZWI

kolekcja 2014

# Katalog produktów

edycja I • cennik [w PLN] obowiązuje od 31.03.2014 r.

Drzwi ramowe

Ościeżnice

Informacje techniczne



## JAKOŚĆ I STYL

**Ramiak konstrukcyjny: powstaje w wyniku sklejenia trzech warstw materiału (dla kolekcji: FARO, PORTO, VILA, LISBONA, VENTURA).**

Starannie wysuszone i wystrugane drewno iglaste stanowi rdzeń ramiaka. Zewnętrzna warstwa stabilizująca wykonana jest z płyty MDF. Następnie całość pokryta jest jednolitym materiałem wykończeniowym, np. laminatem CPL. Uzyskano znakomity wyrób, który posiada lepsze właściwości niż drewno lite, ponieważ usunięte zostały wszystkie wady drewna, np. duże sęki.

Zalety warstwowej konstrukcji ramiaka:

- wysoka wytrzymałość i sztywność,
- stabilność kształtów i wymiarów,
- odporność na powstawanie pęknięć.

Lita struktura drzwi VASCO pozwoliła całkowicie wyeliminować papierowe wypełnienia stabilizujące, tzw. „plaster miodu”.

## DESIGN I INNOWACYJNOŚĆ

Skrzydła Vasco Doors cechują się nowoczesnym designem oraz rozwiązaniami technologicznymi, które czynią z nich produkty najwyższej jakości zgodne z najnowszymi trendami.



## FUNKCJONALNOŚĆ I ESTETYKA

Wszystkie elementy skrzydła, ramiak, poprzeczki, wypełnienia oraz ościeżnicy wykonane są z jednorodnego materiału, idealnie spasowane w miejscach łączeń zapewniają nie tylko najlepsze właściwości funkcjonalne lecz również estetyczne.



## Drzwi ramowe

Santiago	6
Braga	8
Fuerta	10
Ventura	12
Vigo	14
Evora	16
Vila	18
Faro	20
Porto	22
Lisbona	24
Przesuwne naścienne	26
Przesuwne w kasecie	27
Dwuskrzydłowe	28



Drzwi VASCO to nowy standard jakości na polskim rynku. Niepowtarzalny wygląd, kolor i strukturę drzwi VASCO otrzymały poprzez użycie nowatorskiej technologii.

Ta innowacyjna technologia pozwala wykończyć drzwi VASCO bez łączenia na krawędziach przyłgi, co znacznie poprawia efekt wizualny i praktyczny.

### CECHY CHARAKTERYSTYCZNE DRZWI VASCO:

- bezpieczne szkło hartowane ESG,
- zaokrąglone krawędzie skrzydeł,
- bez łączenia materiału na krawędzi przyłgi,
- główne powierzchnie pokryte laminatem,
- konstrukcja oparta na masywnym ramiaku z drewna i MDF,
- estetyczna szczelina wentylacyjna (w opcji dodatkowej).

## Ościeżnice

Regulowana	30
Blokowa	31

## Informacje techniczne

Skrzydła drzwiowe	32
Wentylacja	32
Tabela dostępności skrzydeł	32
Ościeżnica regulowana	32
Ościeżnica blokowa	32
System przesuwny	34



### KLASYFIKACJA POKRYĆ VASCO:

Wychodząc naprzeciw Państwa oczekiwaniom, przygotowaliśmy klasyfikację pokryć dostępnych w VASCO, w odniesieniu do najbardziej rozpowszechnionej skali.



klasa  
**ECONOMIC**

Lakier wodny  
wewnętrzny

Nie występuje w drzwiach  
VASCO



klasa  
**STANDARD**

Farba akrylowa  
wewnętrzna

Nie występuje w drzwiach  
VASCO.



klasa  
**STANDARD PLUS**

**Okładzina DECORATIVE**

Okładzina o dobrych parametrach ścieralności i odporności na wilgotność. Doskonala do wyrobów użytkowanych w gospodarstwach domowych.



klasa  
**PREMIUM**

**Okładzina DECOR DESIGN**

Wysokiej jakości okładzina syntetyczna, podkreślająca naturalne piękno drewna. Przeznaczona do miejsc o wyższej intensywności użytkowania (biura, budynki mieszkalne).



klasa  
**PROFESSIONAL**

**Okładzina CPL**

Wielowarstwowa okładzina wysoce odporna na ścieranie, zadrapania i światło słoneczne. Dedykowana do miejsc o dużym natężeniu ruchu, do biur, hoteli i budynków użyteczności publicznej.







## + Rodzaje

ceny w PLN netto / brutto (VAT 23%) - cena służy do bez oszczędności i kamień



**Santiago 1**

60 70 80 90  
płyca x 5

Decorative* ★★★★★ 365,00 448,95	Decor Design* ★★★★★ 390,00 479,70
--	--



**Santiago 5**

60 70 80 90  
płyca x 3  
szkło x 2

Decorative* ★★★★★ 365,00 448,95	Decor Design* ★★★★★ 390,00 479,70
--	--



**Santiago 6**

60 70 80 90  
płyca x 2  
szkło x 3

Decorative* ★★★★★ 365,00 448,95	Decor Design* ★★★★★ 390,00 479,70
--	--



**Santiago 7**

60 70 80 90  
szkło x 5

Decorative* ★★★★★ 365,00 448,95	Decor Design* ★★★★★ 390,00 479,70
--	--



## ? Kolorystyka wykończeń

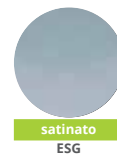
Okładzina **Decor Design\*** ★★★★★☆



Okładzina **Decorative\*** ★★★★★☆



Bezpieczne szkło **ESG**



## ✂ Rodzaje i wymiary

• **jednoskrzydłowe:** wszystkie wzory, w szerokościach określonych w tabeli dostępności

• **dwuskrzydłowe:** jako dowolne zestawienie szerokości i wzorów, w szerokościach określonych w tabeli dostępności

• **przesuwne:** w systemie naciennym lub do zabudowy w ścianie. Wszystkie wzory, w szerokościach określonych w tabeli dostępności

• **polecane ościeżnice:** regulowane Vasco system

• **ościeżnicę można również zamówić:** w wersji „tunel”

> 32 str.

i 28 str.

> 32 str.

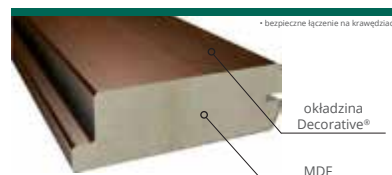
i 26-27 str.

> 32 str.

i 30-31 str.

> 33 str.

## || Ościeżnice | | Ramiak



typ **3**

nowoczesność i elegancja

# Santiago

## > Informacje techniczne

### KONSTRUKCJA SKRZYDŁA:

- **ramiak:** wykonany z płyty MDF
- **wypełnienie:** plynica 4 [mm] (płyta HDF obustronnie okleinowana) lub szkło hartowane 4 [mm]

### WYKOŃCZENIE:

- **powierzchnia skrzydła oraz krawędzie:** wykończone okładziną **Decorative®** lub **Decor Design®**

### PROFIL KRAWĘDZI SKRZYDŁA:

- **wszystkie krawędzie skrzydeł są zaokrąglone:** nowoczesna technologia umożliwiła wykończenie skrzydła bez żadnego łączenia na krawędziach przyłgi – konstrukcja oparta na ramiaku **typ3**

### WYPOSAŻENIE (w cenie skrzydła):

- **zamek jednopunktowy:** wpuszczany, rozstaw 72 [mm]: na klucz zwykły (K) lub z blokadą łazienkową (W) lub dostosowany pod wkładkę patentową (P) lub bez otworu na klucz (Z)
- **zawiasy:** czopowe wkręcane (2 szt.)
- **szkło:** hartowane satinato
- **przygotowanie do skrótu:** 40 [mm]

### WYPOSAŻENIE (za dopłatą):

- **szczelina wentylacyjna (29,00/35,67 netto/brutto)**
- **klamka z szyldem (dostępność według lokalnej oferty)**
- **3-ci zawias w skrzydle (15,00/18,45 netto/brutto)**
- **osłonki na zawiasy - szczegóły na stronie 32**

 **FACHOWIEC**  
PODŁOGA ŚCIANA DRZWI

kolekcja dostępna  
wyłącznie w sieci  
sklepów FACHOWIEC

[www.drzwivasco.pl](http://www.drzwivasco.pl) •

 **VASCO**  
DOORS

## + Rodzaje

ceny w PLN netto / brutto (VAT 23%) - cena służy do orientacji i kamli



**Braga 1**

60 70 80 90

plycina x 5

**308,00**  
378,84



**Braga 2**

60 70 80 90

plycina x 4  
szkło x 1

**308,00**  
378,84



**Braga 3**

60 70 80 90

plycina x 3  
szkło x 2

**325,00**  
399,75



**Braga 4**

60 70 80 90

plycina x 2  
szkło x 3

**325,00**  
399,75



**Braga 5**

60 70 80 90

plycina x 1  
szkło x 4

**325,00**  
399,75



**Braga 6**

60 70 80 90

szkło x 5

**325,00**  
399,75



**Braga A**

60 70 80 90

plycina x 4  
szkło x 1

**308,00**  
378,84



**Braga B**

60 70 80 90

plycina x 2  
szkło x 3

**325,00**  
399,75



## ? Kolorystyka wykończeń

wykończenia dostępne w kolorze naturalnym i lakierowane

Okladzina **Decorative®** ★★★★★

Bezpieczne szkło **ESG**



**buk bawaria**  
239



**dąb jasny**  
732



**morgana**  
936



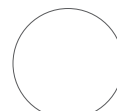
**dąb szlachetny**  
958



**kasztan**  
245



**akacja**  
236



**biały**  
910



**orzech włoski**  
278



**satinato**  
ESG

promocja 20%

## ✂ Rodzaje i wymiary

• **jednoskrzydłowe:** wszystkie wzory, w szerokościach określonych w tabeli dostępności

• **dwuskrzydłowe:** jako dowolne zestawienie szerokości i wzorów, w szerokościach określonych w tabeli dostępności

• **przesuwne:** w systemie nasiennym lub do zabudowy w ścianie. Wszystkie wzory, w szerokościach określonych w tabeli dostępności

• **polecane ościeżnice:** regulowane Vasco system

• **ościeżnicę można również zamówić:** w wersji „tunel”

> 32 str.

i 28 str.

> 32 str.

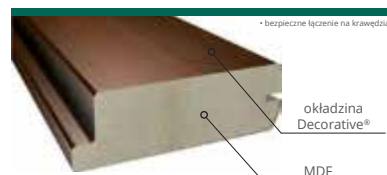
i 26-27 str.

> 32 str.

i 30-31 str.

> 33 str.

## || Ościeżnice | | Ramiak



typ **3**



oryginalne formy

# Braga

## > Informacje techniczne

### KONSTRUKCJA SKRZYDŁA:

- **ramiak:** wykonany z płyty MDF
- **wypełnienie:** plynina 4 [mm] (płyta HDF obustronnie okleinowana) lub szkło hartowane 4 [mm]

### WYKOŃCZENIE:

- **powierzchnia skrzydła oraz krawędzie:** wykończone okładziną **Decorative®**

### PROFIL KRAWĘDZI SKRZYDŁA:

- **wszystkie krawędzie skrzydeł są zaokrąglone:** nowoczesna technologia umożliwiła wykończenie skrzydła bez żadnego łączenia na krawędziach przyłgi – konstrukcja oparta na ramiaku **typ3**

### WYPOSAŻENIE (w cenie skrzydła):

- **zamek jednopunktowy:** wpuszczany, rozstaw 72 [mm]: na klucz zwykły (K) lub z blokadą łazienkową (W) lub dostosowany pod wkładkę patentową (P) lub bez otworu na klucz (Z)
- **zawiasy:** czopowe wkręcane (2 szt.)
- **szkło:** hartowane satinato
- **przygotowanie do skrótu:** 40 [mm]

### WYPOSAŻENIE (za dopłatą):

- **szczelina wentylacyjna (29,00/35,67 netto/brutto)**
- **klamka z szyldem** (dostępność według lokalnej oferty)
- **3-ci zawias w skrzydle (15,00/18,45 netto/brutto)**
- **osłonki na zawiasy** - szczegóły na stronie 32

## + Rodzaje

ceny w PLN netto / brutto (VAT 23%) - cena służy do bez ościeżnicy i ramiak



**Fuerta 1**

60 70 80 90

plycina x 7

**449,00**  
552,27



**Fuerta 2**

60 70 80 90

plycina x 5  
szkło x 1

**499,00**  
613,77



**Fuerta 3**

60 70 80 90

plycina x 3  
szkło x 2

**499,00**  
613,77



**Fuerta 4**

60 70 80 90

plycina x 3  
szkło x 2

**499,00**  
613,77



**Fuerta 5**

60 70 80 90

plycina x 3  
szkło x 2

**499,00**  
613,77



**Fuerta 6**

60 70 80 90

plycina x 2  
szkło x 3

**499,00**  
613,77



**Fuerta 7**

60 70 80 90

plycina x 4  
szkło x 3

**499,00**  
613,77



**Fuerta 8**

60 70 80 90

plycina x 4  
szkło x 3

**499,00**  
613,77



**Fuerta 9**

60 70 80 90

plycina x 3  
szkło x 4

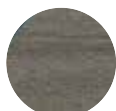
**499,00**  
613,77

## ? Kolorystyka wykończeń

Okładzina **Decor Design®** ★★★★★



**dąb palony**  
695



**dąb truflowy**  
676



**dąb ruby**  
681



**dąb tobacco**  
680



**dąb sonoma**  
690



**dąb coffee**  
656



**dąb europejski**  
657

Bezpieczne szkło **ESG**



**satinato**  
ESG

## ✂ Rodzaje i wymiary

• **jednoskrzydłowe:** wszystkie wzory, w szerokościach określonych w tabeli dostępności

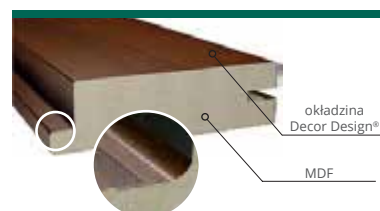
• **dwuskrzydłowe:** jako dowolne zestawienie szerokości i wzorów, w szerokościach określonych w tabeli dostępności

• **przesuwne:** w systemie nasiennym lub do zabudowy w ścianie. Wszystkie wzory, w szerokościach określonych w tabeli dostępności

## || Ościeżnice | | Ramiak

• **polecane ościeżnice:** regulowane Vasco system

• **ościeżnicę można również zamówić:** w wersji „tunel”



okładzina **Decor Design®**

MDF

typ **5**

> 32 str.

**i** 28 str.

> 32 str.

**i** 26-27 str.

> 32 str.

**i** 30-31 str.

> 33 str.



wyrafinowana klasyka

# Fuerta

## > Informacje techniczne

### KONSTRUKCJA SKRZYDŁA:

- **ramiak:** wykonany z płyty MDF
- **wypełnienie:** pływca 14 [mm] (płyta MDF obustronnie okleinowana) lub szkło hartowane 4 [mm]

### WYKOŃCZENIE:

- **płaszczyzna skrzydła oraz krawędzie:** wykończone okładziną **Decor Design®**

### PROFIL KRAWĘDZI SKRZYDŁA:

- **wszystkie krawędzie skrzydeł są zaokrąglone:** nowoczesna technologia umożliwiła wykończenie skrzydła bez żadnego łączenia na krawędziach przyłgi – konstrukcja oparta na ramiaku **typ5**

### WYPOSAŻENIE (w cenie skrzydła):

- **zamek jednopunktowy:** wpuszczany, rozstaw 72 [mm]: na klucz zwykły (K) lub z blokadą łazienkową (W) lub dostosowany pod wkładkę patentową (P) lub bez otworu na klucz (Z)
- **zawiasy:** czopowe wkręcane (3 szt.)
- **szkło:** hartowane satinato
- **przygotowanie do skrótu:** 40 [mm]

### WYPOSAŻENIE (za dopłatą):

- **szczelina wentylacyjna (29,00/35,67 netto/brutto)**
- **klamka z szyldem** (dostępność według lokalnej oferty)
- **osłonki na zawiasy** - szczegóły na stronie 32

## + Rodzaje

ceny w PLN netto / brutto (VAT 23%) - cena skrzydła bez ościeżnicy i klamki



**Ventura Satinato**

70 80 90  
Szyba hartowana Satinato  
**539,00**  
662,97



**Ventura Przezroczysta**

70 80 90  
Szyba hartowana Przezroczysta  
**539,00**  
662,97



**Ventura Kwadraty**

70 80 90  
Szyba hartowana Sitodruk "kwadraty"  
**649,00**  
798,27



**Ventura Pasy**

70 80 90  
Szyba hartowana Sitodruk "pasy"  
**649,00**  
798,27



## ? Kolorystyka wykończeń

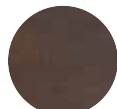
Laminat CPL® ★★★★★★



dąb  
520



olcha  
521



mahoń  
541



orzech  
537



dąb rustykalny  
544



dąb szcztokowany  
545



buk  
508



nowość!  
bianco  
546



nowość!  
dąb skandynawski  
547

## ✂ Rodzaje i wymiary

- jednoskrzydłowe: wszystkie wzory, w szerokościach określonych w tabeli dostępności
- dwuskrzydłowe: jako dowolne zestawienie szerokości i wzorów, w szerokościach określonych w tabeli dostępności
- przesuwne: niedostępne

> 32 str.

i 28 str.

> 32 str.

## || Ościeżnice | | Ramiak

- polecane ościeżnice: regulowane Vasco system
- ościeżnicę można również zamówić: w wersji „tunel”

i 30-31 str.

> 33 str.



typ

1



przejrzystość formy

# Ventura

## > Informacje techniczne

### KONSTRUKCJA SKRZYDŁA:

- **ramiak:** wykonany z drewna iglastego i płyty MDF
- **wypełnienie:** szkło hartowane 6 [mm] stanowi element konstrukcyjny skrzydła. Szyba: satinato oraz z sitodrukiem posiadają awers i rewers. W skrzydle, strona gładka szyby znajduje się od strony zawiasów, natomiast strona matowa szyby od strony przylgi

### WYKOŃCZENIE:

- **płaszczyna skrzydła oraz krawędzie:** wykończone laminatem CPL

### PROFIL KRAWĘDZI SKRZYDŁA:

- **wszystkie krawędzie skrzydeł są zaokrąglone:** nowoczesna technologia umożliwiła wykończenie skrzydła bez żadnego łączenia na krawędziach przylgi – konstrukcja oparta na ramiaku **typ1**

### WYPOSAŻENIE (w cenie skrzydła):

- **zamek jednopunktowy:** wpuszczany, rozstaw 72 [mm]: na klucz zwykły (K) lub z blokadą łazienkową (W) lub dostosowany pod wkładkę patentową (P) lub bez otworu na klucz (Z)
- **zawiasy:** czopowe wkręcane (3 szt.)

### WYPOSAŻENIE (za dopłatą):

- **klamka z szyldem** (dostępność według lokalnej oferty)
- **osłonki na zawiasy** - szczegóły na stronie 32

### UWAGA:

- **brak możliwości:** skrócenia skrzydła
- **brak możliwości:** wykonania wentylacji

## + Rodzaje

ceny w PLN netto / brutto (VAT 23%) - cena skrzydła bez ościeżnicy i ramki



Vigo 1

60 70 80 90  
plycina x 6

Decorative® ★★★★☆	Decor Design® ★★★★★
373,00	406,00
458,79	499,38



Vigo 2

60 70 80 90  
plycina x 4  
szkło x 1

Decorative® ★★★★☆	Decor Design® ★★★★★
406,00	446,00
499,38	548,58



Vigo 3

60 70 80 90  
plycina x 4  
szkło x 1

Decorative® ★★★★☆	Decor Design® ★★★★★
406,00	446,00
499,38	548,58



Vigo 4

60 70 80 90  
plycina x 2  
szkło x 2

Decorative® ★★★★☆	Decor Design® ★★★★★
406,00	446,00
499,38	548,58



Vigo 5

60 70 80 90  
szkło x 3

Decorative® ★★★★☆	Decor Design® ★★★★★
406,00	446,00
499,38	548,58



Vigo 6

60 70 80 90  
szkło x 5

Decorative® ★★★★☆	Decor Design® ★★★★★
406,00	446,00
499,38	548,58



Vigo 7

60 70 80 90  
plycina x 4  
szkło x 1

Decorative® ★★★★☆	Decor Design® ★★★★★
406,00	446,00
499,38	548,58



## ? Kolorystyka wykończeń

Okladzina **Decorative®** ★★★★★☆



Okladzina **Decor Design®** ★★★★★★



Bezpieczne szkło **ESG**



## ✂ Rodzaje i wymiary

• **jednoskrzydłowe:** wszystkie wzory, w szerokościach określonych w tabeli dostępności

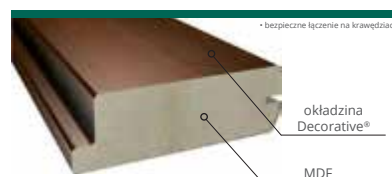
• **dwuskrzydłowe:** jako dowolne zestawienie szerokości i wzorów, w szerokościach określonych w tabeli dostępności

• **przesuwne:** w systemie naciennym lub do zabudowy w ścianie. Wszystkie wzory, w szerokościach określonych w tabeli dostępności

## || Ościeżnice | | Ramiak

• **polecane ościeżnice:** regulowane Vasco system

• **ościeżnicę można również zamówić:** w wersji „tunel”



typ **3**

> 32 str.

i 28 str.

> 32 str.

i 26-27 str.

> 32 str.

i 30-31 str.

> 33 str.



trwałość i finezja

# Vigo

## > Informacje techniczne

### KONSTRUKCJA SKRZYDŁA:

- **ramiak:** wykonany z płyty MDF
- **wypełnienie:** plynica 4 [mm] (płyta HDF obustronnie okleinowana) lub szkło hartowane 4 [mm]

### WYKOŃCZENIE:

- **płaszczyzna skrzydła oraz krawędzie:** wykończone okładziną **Decorative®** lub **Decor Design®**

### PROFIL KRAWĘDZI SKRZYDŁA:

- **wszystkie krawędzie skrzydeł są zaokrąglone:** nowoczesna technologia umożliwiła wykończenie skrzydła bez żadnego łączenia na krawędziach przyłgi – konstrukcja oparta na ramiaku **typ3**

### WYPOSAŻENIE (w cenie skrzydła):

- **zamek jednopunktowy:** wpuszczany, rozstaw 72 [mm]: na klucz zwykły (K) lub z blokadą łazienkową (W) lub dostosowany pod wkładkę patentową (P) lub bez otworu na klucz (Z)
- **zawiasy:** czopowe wkręcane (2 szt.)
- **szkło:** hartowane satinato
- **przygotowanie do skrótu:** 40 [mm]

### WYPOSAŻENIE (za dopłatą):

- **szczelina wentylacyjna (29,00/35,67 netto/brutto)**
- **klamka z szyldem** (dostępność według lokalnej oferty)
- **3-ci zawias w skrzydle (15,00/18,45 netto/brutto)**
- **osłonki na zawiasy** - szczegóły na stronie 32

## + Rodzaje

ceny w PLN netto / brutto (VAT 23%) - cena służyła bez ościeżnicy i ramki



Evora 1

60	70	80	90
----	----	----	----

plycina x 6

Decorative®	Decor Design®
★★★★☆	★★★★★
373,00	406,00
458,79	499,38



Evora 2

60	70	80	90
----	----	----	----

plycina x 4  
szkło x 2

Decorative®	Decor Design®
★★★★☆	★★★★★
373,00	406,00
458,79	499,38



Evora 3

60	70	80	90
----	----	----	----

plycina x 4  
szkło x 2

Decorative®	Decor Design®
★★★★☆	★★★★★
373,00	406,00
458,79	499,38



Evora 4

60	70	80	90
----	----	----	----

plycina x 2  
szkło x 4

Decorative®	Decor Design®
★★★★☆	★★★★★
373,00	406,00
458,79	499,38



Evora 5

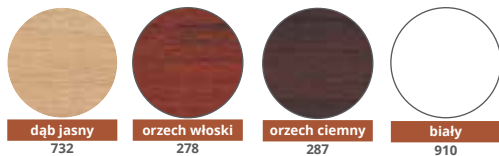
60	70	80	90
----	----	----	----

szkło x 6

Decorative®	Decor Design®
★★★★☆	★★★★★
373,00	446,00
458,79	548,58

## ? Kolorystyka wykończeń

Okładzina **Decorative®** ★★★★★☆



Okładzina **Decor Design®** ★★★★★★



Bezpieczne szkło **ESG**



## ✂ Rodzaje i wymiary

• **jednoskrzydłowe:** wszystkie wzory, w szerokościach określonych w tabeli dostępności

• **dwuskrzydłowe:** jako dowolne zestawienie szerokości i wzorów, w szerokościach określonych w tabeli dostępności

• **przesuwne:** w systemie nasiennym lub do zabudowy w ścianie. Wszystkie wzory, w szerokościach określonych w tabeli dostępności

> 32 str.

**i** 28 str.

> 32 str.

**i** 26-27 str.

> 32 str.

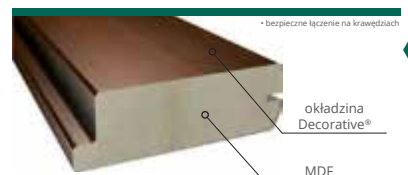
## || Ościeżnice | | Ramiak

• **polecane ościeżnice:** regulowane Vasco system

• **ościeżnicę można również zamówić:** w wersji „tunel”

**i** 30-31 str.

> 33 str.



typ **3**





Jakość i styl

# Evora

## > Informacje techniczne

### KONSTRUKCJA SKRZYDŁA:

- **ramiak:** wykonany z płyty MDF
- **wypełnienie:** plynina 4 [mm] (płyta HDF obustronnie okleinowana) lub szkło hartowane 4 [mm]

### WYKOŃCZENIE:

- **płaszczyzna skrzydła oraz krawędzie:** wykończone okładziną **Decorative®** lub **Decor Design®**

### PROFIL KRAWĘDZI SKRZYDŁA:

- **wszystkie krawędzie skrzydeł są zaokrąglone:** nowoczesna technologia umożliwiła wykończenie skrzydła bez żadnego łączenia na krawędziach przyłgi – konstrukcja oparta na ramiaku **typ3**

### WYPOSAŻENIE (w cenie skrzydła):

- **zamek jednopunktowy:** wpuszczany, rozstaw 72 [mm]: na klucz zwykły (K) lub z blokadą łazienkową (W) lub dostosowany pod wkładkę patentową (P) lub bez otworu na klucz (Z)
- **zawiasy:** czopowe wkręcane (2 szt.)
- **szkło:** hartowane satinato
- **przygotowanie do skrótu:** 40 [mm]

### WYPOSAŻENIE (za dopłatą):

- **szczelina wentylacyjna (29,00/35,67 netto/brutto)**
- **klamka z szyldem** (dostępność według lokalnej oferty)
- **3-ci zawias w skrzydle (15,00/18,45 netto/brutto)**
- **osłonki na zawiasy** - szczegóły na stronie 32

 **FACHOWIEC**  
PODŁOGA ŚCIANA DRZWI

kolekcja dostępna  
wyłącznie w sieci  
sklepów FACHOWIEC

[www.drzwivasco.pl](http://www.drzwivasco.pl) •

 **VASCO**  
DOORS

## + Rodzaje

ceny w PLN netto / brutto (VAT 23%) - cena służy do bez ościeżnicy i klamki



Vila 1

60 70 80 90

plycina x 3

475,00  
584,25



Vila 2

60 70 80 90

plycina x 2  
szkło x 1

475,00  
584,25



Vila 3

60 70 80 90

plycina x 4

504,00  
619,92



Vila 4

60 70 80 90

plycina x 2  
szkło x 2

504,00  
619,92



Vila 5

60 70 80 90

plycina x 1  
szkło x 3

528,00  
649,44



Vila 6

60 70 80 90

szkło x 4

528,00  
649,44



## ? Kolorystyka wykończeń

Laminat CPL® ★★★★★

promocja 20%



buk  
508



dąb  
520



olcha  
521



mahoń  
541



orzech  
537



dąb rustykalny  
544



dąb szcztokowany  
545



bianco  
546



dąb skandynawski  
547

Bezpieczne szkło ESG



satinato  
ESG

## ✂ Rodzaje i wymiary

• jednoskrzydłowe: wszystkie wzory, w szerokościach określonych w tabeli dostępności

• dwuskrzydłowe: jako dowolne zestawienie szerokości i wzorów, w szerokościach określonych w tabeli dostępności

• przesuwne: w systemie nasiennym lub do zabudowy w ścianie. Wszystkie wzory, w szerokościach określonych w tabeli dostępności

• polecane ościeżnice: regulowane Vasco system

• ościeżnicę można również zamówić: w wersji „tunel”

i 28 str.

i 26-27 str.

i 30-31 str.

> 32 str.

> 32 str.

> 32 str.

> 33 str.

## || Ościeżnice | Ramiak



typ 1



jakość i styl

# Vila

## > Informacje techniczne

### KONSTRUKCJA SKRZYDŁA:

- **ramiak:** wykonany z drewna iglastego i płyty MDF
- **wypełnienie:** płyca 10 [mm] (płyta wiórowa obustronnie laminowana) lub szkło hartowane 4 [mm]

### WYKOŃCZENIE:

- **płaszczyzna skrzydła oraz krawędzie:** wykończone laminatem CPL®

### PROFIL KRAWĘDZI SKRZYDŁA:

- **wszystkie krawędzie skrzydeł są zaokrąglone:** nowoczesna technologia umożliwiła wykończenie skrzydła bez żadnego łączenia na krawędziach przyłgi – konstrukcja oparta na ramiaku **typ1**

### WYPOSAŻENIE (w cenie skrzydła):

- **zamek jednopunktowy:** wpuszczany, rozstaw 72 [mm]: na klucz zwykły (K) lub z blokadą łazienkową (W) lub dostosowany pod wkładkę patentową (P) lub bez otworu na klucz (Z)
- **zawiasy:** czopowe wkręcane (2 szt.)
- **szkło:** hartowane satinato
- **przygotowanie do skrótu:** 40 [mm]

### WYPOSAŻENIE (za dopłatą):

- **szczelina wentylacyjna (29,00/35,67 netto/brutto)**
- **klamka z szyldem (dostępność według lokalnej oferty)**
- **3-ci zawias w skrzydle (15,00/18,45 netto/brutto)**
- **osłonki na zawiasy - szczegóły na stronie 32**

## + Rodzaje

ceny w PLN netto / brutto (VAT 23%) - cena służy do bez ościeżnicy i klamki



Faro 1

60 70 80 90

plycina x 1

382,00  
469,86



Faro 2

70 80 90

plycina x 1  
szkło x 1

487,00  
599,01



Faro 3

70 80 90

plycina x 2  
szkło x 1

487,00  
599,01



Faro 4

70 80 90

plycina x 1  
szkło x 2

552,00  
678,96



Faro 5

70 80 90

szkło x 3

552,00  
678,96



Faro 6

60 70 80 90

plycina x 3

487,00  
599,01



## ? Kolorystyka wykończeń

Laminat CPL® ★★★★★

promocja 20%



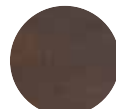
buk  
508



dąb  
520



olcha  
521



mahoń  
541



orzech  
537



dąb rustykalny  
544



dąb szczerkowy  
545



bianco  
546



dąb skandynawski  
547

Bezpieczne szkło ESG



satinato  
ESG

## ✂ Rodzaje i wymiary

• **jednoskrzydłowe:** wszystkie wzory, w szerokościach określonych w tabeli dostępności

• **dwuskrzydłowe:** jako dowolne zestawienie szerokości i wzorów, w szerokościach określonych w tabeli dostępności

• **przesuwne:** w systemie nasiennym lub do zabudowy w ścianie. Wszystkie wzory, w szerokościach określonych w tabeli dostępności

• **polecane ościeżnice:** regulowane Vasco system

• **ościeżnicę można również zamówić:** w wersji „tunel”

**i** 28 str.

**i** 26-27 str.

**i** 30-31 str.

**>** 32 str.

**>** 32 str.

**>** 32 str.

**>** 33 str.

## || Ościeżnice | Ramiak



typ 1



prostota kształtu

# Faro

## > Informacje techniczne

### KONSTRUKCJA SKRZYDŁA:

- **ramiak:** wykonany z drewna iglastego i płyty MDF
- **wypełnienie:** płyцина 10 mm (płyta wiórowa obustronnie laminowana) lub szkło hartowane 4 mm

### WYKOŃCZENIE:

- **powierzchnia skrzydła oraz krawędzie:** wykończone laminatem CPL®

### PROFIL KRAWĘDZI SKRZYDŁA:

- **wszystkie krawędzie skrzydeł są zaokrąglone:** nowoczesna technologia umożliwiła wykończenie skrzydła bez żadnego łączenia na krawędziach przyłgi – konstrukcja oparta na ramiaku **typ1**

### WYPOSAŻENIE (w cenie skrzydła):

- **zamek jednopunktowy:** wpuszczany, rozstaw 72 [mm]: na klucz zwykły (K) lub z blokadą łazienkową (W) lub dostosowany pod wkładkę patentową (P) lub bez otworu na klucz (Z)
- **zawiasy:** czopowe wkręcane (2 szt.)
- **szkło:** hartowane satinato lub thela
- **przygotowanie do skrótu:** 40 [mm]

### WYPOSAŻENIE (za dopłatą):

- **szczelina wentylacyjna (29,00/35,67 netto/brutto)**
- **klamka z szyldem** (dostępność według lokalnej oferty)
- **3-ci zawias w skrzydle (15,00/18,45 netto/brutto)**
- **osłonki na zawiasy** - szczegóły na stronie 32

## + Rodzaje

ceny w PLN netto / brutto (VAT 23%) - cena służy do orientacji i kampanii



Porto 1

60 70 80 90

plycina x 4

463,00  
569,49



Porto 2

60 70 80 90

plycina x 3  
szkło x 1

463,00  
569,49



Porto 3

60 70 80 90

plycina x 2  
szkło x 2

508,00  
624,84



Porto 4

60 70 80 90

plycina x 1  
szkło x 3

508,00  
624,84



Porto 5

60 70 80 90

szkło x 4

508,00  
624,84



## ? Kolorystyka wykończeń

Laminat CPL® ★★★★★

promocja 20%



buk  
508



dąb  
520



olcha  
521



mahoń  
541



orzech  
537



dąb rustykalny  
544



dąb szczotkowy  
545



bianco  
546



dąb skandynawski  
547

Bezpieczne szkło ESG



satinato  
ESG

## ✂ Rodzaje i wymiary

• jednoskrzydłowe: wszystkie wzory, w szerokościach określonych w tabeli dostępności

> 32 str.

• dwuskrzydłowe: jako dowolne zestawienie szerokości i wzorów, w szerokościach określonych w tabeli dostępności

i 28 str.

> 32 str.

• przesuwne: w systemie nasiennym lub do zabudowy w ścianie. Wszystkie wzory, w szerokościach określonych w tabeli dostępności

i 26-27 str.

> 32 str.

## || Ościeżnice | Ramiak

• polecane ościeżnice: regulowane Vasco system


• ościeżnicę można również zamówić: w wersji „tunel”

i 30-31 str.

> 33 str.



typ 1



w klasycznym stylu

# Porto

## > Informacje techniczne

### KONSTRUKCJA SKRZYDŁA:

- **ramiak:** wykonany z drewna iglastego i płyty MDF
- **wypełnienie:** pływca 10 [mm] (płyta wiórowa obustronnie laminowana) lub szkło hartowane 4 [mm]

### WYKOŃCZENIE:

- **powierzchnia skrzydła oraz krawędzie:** wykończone laminatem CPL®

### PROFIL KRAWĘDZI SKRZYDŁA:

- **wszystkie krawędzie skrzydeł są zaokrąglone:** nowoczesna technologia umożliwiła wykończenie skrzydła bez żadnego łączenia na krawędziach przyłgi – konstrukcja oparta na ramiaku **typ1**

### WYPOSAŻENIE (w cenie skrzydła):

- **zamek jednopunktowy:** wpuszczany, rozstaw 72 [mm]: na klucz zwykły (K) lub z blokadą łazienkową (W) lub dostosowany pod wkładkę patentową (P) lub bez otworu na klucz (Z)
- **zawiasy:** czopowe wkręcane (2 szt.)
- **szkło:** hartowane satinato lub thela
- **przygotowanie do skrótu:** 40 [mm]

### WYPOSAŻENIE (za dopłatą):

- **szczelina wentylacyjna (29,00/35,67 netto/brutto)**
- **klamka z szyldem (dostępność według lokalnej oferty)**
- **3-ci zawias w skrzydle (15,00/18,45 netto/brutto)**
- **osłonki na zawiasy** - szczegóły na stronie 32

## + Rodzaje

ceny w PLN netto / brutto (VAT 23%) - cena skrzydła bez ościeżnicy / klamki



**Lisbona 1**

60 70 80 90

plycina x 2

**405,00**  
498,15



**Lisbona 2**

60 70 80 90

plycina x 4

**508,00**  
624,84



**Lisbona 3**

80 90

plycina x 3  
szkło x 1

**508,00**  
624,84



**Lisbona 4**

80 90

plycina x 2  
szkło x 2

**508,00**  
624,84



**Lisbona 5**

80 90

plycina x 1  
szkło x 3

**508,00**  
624,84



**Lisbona 6**

80 90

plycina x 2  
szkło x 1

**508,00**  
624,84



**Lisbona 7**

60 70 80 90

plycina x 1  
szkło x 1

**508,00**  
624,84

## ? Kolorystyka wykończeń

Laminat CPL® ★★★★★

promocja 20%



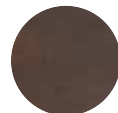
buk  
508



dąb  
520



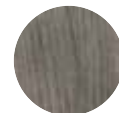
olcha  
521



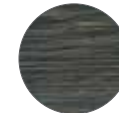
mahoń  
541



orzech  
537



dąb rustykalny  
544



dąb szcztokowary  
545



bianco  
546



dąb skandynawski  
547



satinato  
ESG

Bezpieczne szkło ESG

## ✂ Rodzaje i wymiary

• **jednoskrzydłowe:** wszystkie wzory, w szerokościach określonych w tabeli dostępności

• **dwuskrzydłowe:** jako dowolne zestawienie szerokości i wzorów, w szerokościach określonych w tabeli dostępności

• **przesuwne:** w systemie naciennym lub do zabudowy w ścianie. Wszystkie wzory, w szerokościach określonych w tabeli dostępności

• **polecane ościeżnice:** regulowane Vasco system

• **ościeżnicę można również zamówić:** w wersji „tunel”

**i** 28 str.

**i** 26-27 str.

**i** 30-31 str.

**>** 32 str.

**>** 32 str.

**>** 32 str.

**>** 33 str.

## || Ościeżnice | | Ramiak



typ  
**1**



siła tradycji

# Lisbona

## > Informacje techniczne

### KONSTRUKCJA SKRZYDŁA:

- **ramiak:** wykonany z drewna iglastego i płyty MDF
- **wypełnienie:** płycina 10 [mm] (płyta wiórowa obustronnie laminowana) lub szkło hartowane 4 [mm]

### WYKOŃCZENIE:

- **płaszczyzna skrzydła oraz krawędzie:** wykończone laminatem CPL®

### PROFIL KRAWĘDZI SKRZYDŁA:

- **wszystkie krawędzie skrzydeł są zaokrąglone:** nowoczesna technologia umożliwiła wykończenie skrzydła bez żadnego łączenia na krawędziach przyłgi – konstrukcja oparta na ramiaku **typ1**

### WYPOSAŻENIE (w cenie skrzydła):

- **zamek jednopunktowy:** wpuszczany, rozstaw 72 [mm]: na klucz zwykły (K) lub z blokadą łazienkową (W) lub dostosowany pod wkładkę patentową (P) lub bez otworu na klucz (Z)
- **zawiasy:** czopowe wkręcane (2 szt.)
- **szkło:** hartowane satynato lub thela
- **przygotowanie do skrótu:** 40 [mm]

### WYPOSAŻENIE (za dopłatą):

- **szczelina wentylacyjna (29,00/35,67 netto/brutto)**
- **klamka z szyldem (dostępność według lokalnej oferty)**
- **3-ci zawias w skrzydle (15,00/18,45 netto/brutto)**
- **osłonki na zawiasy** - szczegóły na stronie 32

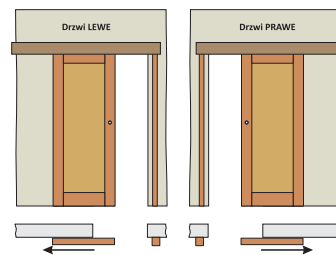


system przesuwny

# Naścienny

## > Informacje techniczne

### KIERUNKI SKRZYDEŁ PRZESUWNYCH



### KOMPLETNY ZESTAW DO SYSTEMU DRZWI PRZESUWNYCH "NAŚCIENNYCH" DO ZABUDOWY SKŁADA SIĘ Z:

- systemu przesuwego naściennego
- skrzydła (za osobną opłatą) - dowolnego modelu wykonanego w wersji bezprzylgowej. W formie drzwi przesuwanych dostępne są wszystkie modele drzwi wewnętrznych - w szerokościach określonych w tabeli dostępności na str. 32
- ościeżnicy w wersji tunel (za osobną opłatą)

### ZAWARTOŚĆ SYSTEMU PRZESUWEGO NAŚCIENNEGO (W CENIE):

- szyna aluminiowa wraz z wózkami jezdnyymi
- maskownica
- listwa odbojowa
- montażowa listwa dystansowa
- akcesoria montażowe

### SKRZYDŁA PRZESUWNE

#### KONSTRUKCJA:

- ramiak: wykonany z drewna iglastego i/lub płyty MDF
- wypełnienie: płyta o gr. 4 lub 10 [mm] (w zależności od modelu)
- szkło: hartowane o grubości 4 [mm] (w zależności od modelu)
- okragły metalowy uchwyt (zamontowany w skrzydle - w opcji możliwość zamówienia skrzydła bez uchwytu)
- uchwyt: metalowy (okragły w kolorze: chrom satyna)
- przygotowanie do skrótu: 40 [mm]
- frezowanie: w dolnej krawędzi skrzydła przesuwego pod element prowadzący montowany do podłogi (uwaga: po skróceniu skrzydła należy ponownie wykonać frezowanie we własnym zakresie)

### WYPOSAŻENIE SKRZYDŁA (ZA DOPLATĄ):

- Szczelina wentylacyjna: (29,00 / 35,67 zł)
- uchwyt: metalowy, kwadratowy, kolory: chrom, satyna, stal szczotkowana. Cena netto 48,00 / 59,04 zł za kpl.

### PROFIL KRAWĘDZI I WYKOŃCZENIE SKRZYDŁA:

- krawędzie skrzydeł są zaokrąglone: nowoczesna technologia umożliwiła wykończenie skrzydła bez żadnego łączenia na krawędziach
- płaszczyzna skrzydła oraz krawędzie: wykończone jednorodną okładziną, zależną od modelu

### OŚCIEŻNICE

- polecane ościeżnice: regulowane Vasco system dostosowane do grubości muru od 75-600 [mm], wykonane w wersji tunel (tj. bez zawiasów i zaczepu zamka - wyposażone w uszczelkę którą można zastąpić ćwierćwałkiem typu T dołączonym do opakowania) - szczególnie na stronie 30-31.

## • Cennik

NA BAZIE:  
**LEON**

cena kompletnego zestawu	=	cena systemu przesuwego naściennego	+	cena wybranego skrzydła	+	cena ościeżnicy
<b>system przesuwny naścienny</b>						
Decorative		Laminat CPL, Decor Design				
<b>325,00</b>		<b>345,00</b>				
399,75		424,35				
ceny w PLN netto / brutto (VAT 23%)						

System jest dostarczony w postaci kompletu elementów przeznaczonych do złożenia w miejscu wbudowania

### WYMIARY SZYN I MASKOWNIC

rozmiar	przeznaczony do	długość szyny	długość maskownicy
typ A	60 i 70	1500 [mm]	1605 [mm]
typ B	80	1800 [mm]	1905 [mm]
typ C	90	2000 [mm]	2105 [mm]

ceny w PLN netto / brutto (VAT 23%) - cena skrzydła bez ościeżnicy i kamki

## > Informacje techniczne

### ZASTOSOWANIE

W miejscach gdzie zastosowanie skrzydeł uchylnych jest niemożliwe, polecamy drzwi przesuwne VASCO.

System przesuwny to alternatywne rozwiązanie w stosunku do skrzydeł rozwieralnych. Konstrukcję systemu stanowi kaseca, w którą chowa się skrzydło w trakcie otwierania.

To nowoczesne rozwiązanie:

- pozwala zaoszczędzić miejsce
- jest wysoce niezawodne
- wyjątkowo ciche w czasie użytkowania

### KOMPLETNY ZESTAW DO SYSTEMU DRZWI PRZESUWNYCH "W KASECIE" DO ZABUDOWY SKŁADA SIĘ Z:

- kasety konstrukcyjnej
- ościeżnicy do kasety
- skrzydła (za osobną opłatą) - dowolnego modelu wykonanego w wersji bezprzylgowej. W formie drzwi przesuwnych dostępne są wszystkie modele drzwi wewnętrznych - w szerokościach określonych w tabeli dostępności na str. 32

### ELEMENTY SKŁADOWE KASETY (W CENIE ZESTAWU):

- szyna aluminiowa
- łożyskowane wózki jezdne
- profile konstrukcyjne kasety
- akcesoria montażowe

### ELEMENTY OŚCIEŻNICY DO KASETY (W CENIE ZESTAWU):

- komplet listew i opasek na dwie strony
- szczotki przeciwkurzowe
- okucia montażowe

### SKRZYDŁA PRZESUWNE (ZA OSOBNĄ OPŁATĄ):

#### KONSTRUKCJA:

- **ramiak:** wykonany z drewna iglastego i/lub płyty MDF
- **wypełnienie:** w zależności od modelu
- **szkło:** hartowane o grubości 4 [mm] (w zależności od modelu)
- **uchwyt:** metalowy (okrągły)
- **przygotowanie do skrót:** 40 [mm]
- **frezowanie:** w dolnej krawędzi skrzydła przesuwnego pod element prowadzący montowany do podłogi (uwaga: po skróceniu skrzydła należy ponownie wykonać frezowanie we własnym zakresie)

### WYPOSAŻENIE SKRZYDŁA (ZA DOPLATĄ):

- **Szczelina wentylacyjna:** (29,00 / 35,67 zł)
- **uchwyt:** metalowy, kwadratowy, kolory: chrom, satyna, stal szczotkowana. Cena netto 48,00 / 59,04 zł za kpl.

### PROFIL KRAWĘDZI I WYKOŃCZENIE SKRZYDŁA:

- **krawędzie skrzydeł są zaokrąglone:** nowoczesna technologia umożliwiła wykończenie skrzydła bez żadnego łączenia na krawędziach
- **płaszczyzna skrzydła oraz krawędzie:** wykończone jednorodną okładziną, zależną od modelu

### AKCESORIA DODATKOWE

- **spawalniacz do drzwi** - pneumatyczny amortyzator. Urządzenie bezgłośnie domyka drzwi i zapobiega uderzaniu skrzydła o ościeżnicę (195,00 / 239,85 zł - dla jednego skrzydła).
- **mechanizm synchronicznego otwierania drzwi podwójnych.** Urządzenie pozwala jednocześnie otwierać dwa skrzydła (199,00 / 244,77 zł)



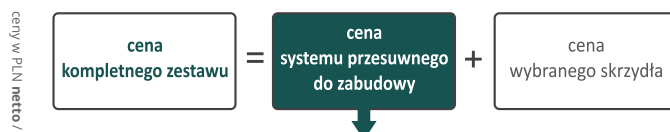
system przesuwny

# W kasecie

NA BAZIE:



## Cennik



system przesuwny do zabudowy w ścianie  
w rozmiarze "100" oraz "125"

system pojedynczy do skrzydeł 60, 70, 80, 90

Decorative	Laminat CPL, Decor Design
<b>1.065,00</b> 1309,95	<b>1.135,00</b> 1.396,05

system podwójny dla zestawów 120, 140, 160, 180

<b>1.955,00</b> 2.404,65	<b>2.060,00</b> 2.533,80
-----------------------------	-----------------------------

ceny w PLN netto / brutto (VAT 23%)

System jest dostarczony w postaci kompletu elementów przeznaczonych do złożenia w miejscu wbudowania

## + Rodzaje



**Faro**

**Skrzydło:** Faro 2, prawe, orzech, szer. 80 [mm]  
**Dostawka:** Faro 1, lewa, orzech, szer. 60 [mm]



**Lisbona**

**Skrzydło:** Lisbona 7, prawe, mahoń, szer. 70 [mm]  
**Dostawka:** Lisbona 7, lewa, mahoń, szer. 70 [mm]



**Porto**

**Skrzydło:** Porto 5, lewe, olcha, szer. 60 [mm]  
**Dostawka:** Porto 5, prawa, olcha, szer. 60 [mm]

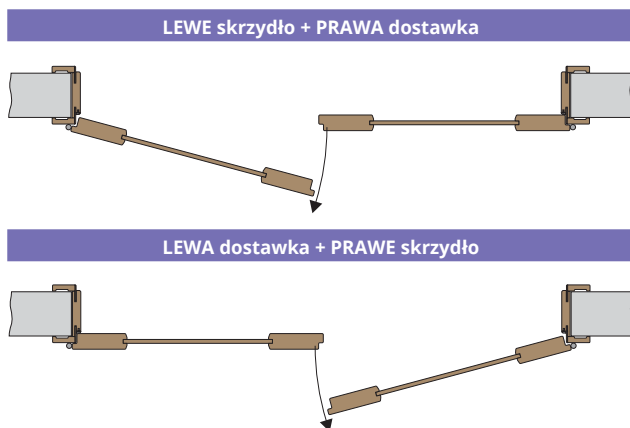


**Vila**

**Skrzydło:** Vila 2, prawe, dąb, szer. 80 [mm]  
**Dostawka:** Vila 2, lewa, dąb, szer. 80 [mm]



## <> Kierunki skrzydeł



- Połączenie skrzydła z dostawką w drzwiach dwuskrzydłowych

## • Cena

$$\text{cena drzwi dwuskrzydłowych} = \text{cena skrzydła} + \text{cena dostawki}^* + \text{cena ościeżnicy do drzwi dwuskrzydłowych}$$

\* - cena dostawki uzależniona od modelu - jest równa cenie standardowego skrzydła przylgowego



komfort i wygoda

# Dwuskrzydłowe

## > Informacje techniczne

**VASCO system** daje możliwość dowolnego zestawienia wzorów i wymiarów skrzydeł - wg tabeli dostępności na stronie 28. Konstrukcja oparta na ramiakach umożliwiła wyeliminowanie listwy przymykowej.

### TYPY

- **szerokość:** 120, 130, 140, 150, 160, 170, 180 [mm]
- **wymiary techniczne ościeżnic:** podano na stronie 33

### OŚCIEŻNICE

- **polecane ościeżnice:** regulowane Vasco system - szczegóły na str. 30-31
- **ościeżnicę można również zamówić:** w wersji "tunel" (tj. bez zawiasów - wyposażoną w uszczelkę).

### WYPOSAŻENIE DOSTAWKI (w cenie):

- **rygle:** 2 szt. oraz blacha zaczepowa
- **zawiasy, szyby, wypełnienia i wykończenie:** - identyczne jak w standardowych skrzydłach przylgowych, uzależnione od modelu
- **przygotowanie do skrótu:** 40 mm
- **w dostawce nie ma możliwości:** wykonania szczeliny wentylacyjnej

**KONSTRUKCJA OŚCIEŻNICY:**

- Ościeznica składa się z:**
- dwóch stojaków pionowych, wyposażonych w odpowiednie okucia
  - jednego nadproża
  - regulacyjnych opasek kątowych
- Ościeznica jest produkowana i dostarczana w postaci kompletu elementów przeznaczonych do złożenia w miejscu montażu. Elementy ościeżnicy (stojaki i nadproże) przycięte są w narożach pod kątem 45° i przygotowane do połączenia ze sobą za pomocą stalowych klamer i metalowych łączników

**WYKOŃCZENIE:**

- wszystkie płaszczyzny i krawędzie: wykończone są jednolitym materiałem: laminatem CPL, Decor Design lub okładziną DECORATIVE

**WYPOSAŻENIE (W CENIE OŚCIEŻNICY):**

- dwa zawiasy czopowe
- zaczep zamka
- wzmocniona uszczelka
- wzmocnione kieszenie na zawiasy

**WYPOSAŻENIE (ZA DOPŁATĄ):**

- trzeci zawias w ościeżnicy: jednoskrzydłowej (15,00 / 18,45 zł); dwuskrzydłowej (30,00 / 36,90 zł)
- osłonki na zawiasy - szczegóły na str. 32

**RODZAJE I WYMIARY:**

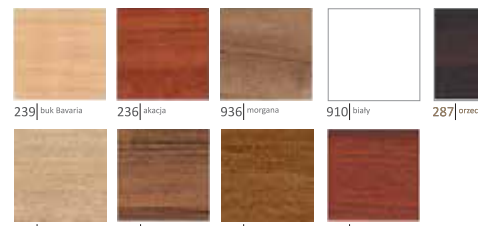
- do drzwi jednoskrzydłowych o szerokościach: 60, 70, 80, 90
- do drzwi dwuskrzydłowych o szerokościach: 120, 130, 140, 150, 160, 170, 180
- w wersji „tunel” w szerokościach: 60, 70, 80, 90, 100 - w cenie standardowej ościeżnicy do drzwi jednoskrzydłowych; 110, 120, 130, 140, 150, 160, 170, 180 - w cenie standardowej ościeżnicy do drzwi dwuskrzydłowych

**ZAKRESY:**

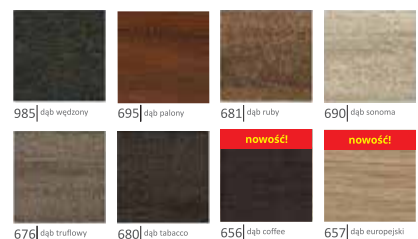
- Dostępna w 26 zakresach szerokości muru, od 75 mm do 600 mm. Ościeżnice z zakresu A-S wykonane są jako jednoelementowe, z zakresu T-Z jako dwuelementowe (z jednym łączeniem).
  - Wersja „tunel” wykonana jest bez zawiasów i zaczepu zamka - w standardzie wyposażona jest w uszczelkę. Można ją zastąpić ćwierćwałkiem typ T (8x12 mm) zawartym w komplecie.
- Wymiary techniczne podano na stronie 33.

❓ Kolorystyka ościeżnic

**Decorative ★★★★★**



**Decor Design ★★★★★**



➤ Przekrój i schemat regulacji



➤ Ceny ościeżnic regulowanych VASCO

ceny w PLN netto / brutto (VAT 23%) - cena skrzydła bez ościeżnicy / klamki

Rozmiar (symbol)	Zakres regulacji	jednoskrzydłowe		dwuskrzydłowe	
		okładzina Decorative	okładzina Decor Design, laminat CPL	okładzina Decorative	okładzina Decor Design, laminat CPL
A	75-95	214,00 / 263,22	229,00 / 281,67	321,00 / 394,83	343,50 / 422,51
B	95-115	232,00 / 285,36	248,00 / 305,04	348,00 / 428,04	372,00 / 457,56
C	120-140	247,00 / 303,81	264,00 / 324,72	370,50 / 455,72	396,00 / 487,08
D	140-160	262,00 / 322,26	280,00 / 344,40	393,00 / 483,39	420,00 / 516,60
E	160-180	277,00 / 340,71	296,00 / 364,08	415,50 / 511,07	444,00 / 546,12
F	180-200	292,00 / 359,16	312,00 / 383,76	438,00 / 538,74	468,00 / 575,64
G	200-220	307,00 / 377,61	328,00 / 403,44	460,50 / 566,42	492,00 / 605,16
H	220-240	323,00 / 397,29	344,00 / 423,12	484,50 / 595,94	516,00 / 634,68
I	240-260	339,00 / 416,97	361,00 / 444,03	508,50 / 625,46	541,50 / 666,05
J	260-280	355,00 / 436,65	378,00 / 464,94	532,50 / 654,98	567,00 / 697,41
K	280-300	375,00 / 461,25	399,00 / 490,77	562,50 / 691,88	598,50 / 736,16
L	300-320	400,00 / 492,00	425,00 / 522,75	600,00 / 738,00	637,50 / 784,13
M	320-340	435,00 / 535,05	462,00 / 568,26	652,50 / 802,58	693,00 / 852,39
N	340-360	469,00 / 576,87	498,00 / 612,54	703,50 / 865,31	747,00 / 918,81
O	360-380	496,00 / 610,08	526,00 / 646,98	744,00 / 915,12	789,00 / 970,47
P	380-400	529,00 / 650,67	561,00 / 690,03	793,50 / 976,01	841,50 / 1035,05
R	400-420	561,00 / 690,03	594,00 / 730,62	841,50 / 1035,05	891,00 / 1095,93
S	420-440	590,00 / 725,70	626,00 / 769,98	885,00 / 1088,55	939,00 / 1154,97
<hr/>					
T	440-460	710,00 / 873,30	760,00 / 934,80	1065,00 / 1309,95	1140,00 / 1402,20
Q	460-480	745,00 / 916,35	790,00 / 971,70	1117,50 / 1374,53	1185,00 / 1457,55
U	480-500	777,00 / 955,71	828,00 / 1018,44	1165,50 / 1433,57	1242,00 / 1527,66
V	500-520	810,00 / 996,30	865,00 / 1063,95	1215,00 / 1494,45	1297,50 / 1595,93
W	520-540	845,00 / 1039,35	900,00 / 1107,00	1267,50 / 1559,03	1350,00 / 1660,50
X	540-560	877,00 / 1078,71	938,00 / 1153,74	1315,50 / 1618,07	1407,00 / 1730,61
Y	560-580	910,00 / 1119,30	975,00 / 1199,25	1365,00 / 1678,95	1462,50 / 1798,88
Z	580-600	945,00 / 1162,35	1010,00 / 1242,30	1417,50 / 1743,53	1515,00 / 1863,45
<hr/>					
dopłata za 3 zawias		15,00 / 18,45	15,00 / 18,45	30,00 / 36,90	30,00 / 36,90

ceny w PLN netto / brutto (VAT 23%)

## > Informacje techniczne

### KONSTRUKCJA OŚCIEŻNICY:

Ościeżnica składa się z:

- **dwóch stojaków pionowych**, wyposażonych w odpowiednie okucia
  - **jednego nadproża**
  - **listwy opaskowych oraz ćwierćwałka** - opcje dostępne za dopłatą
- Ościeżnica jest produkowana i dostarczana w postaci kompletu elementów przeznaczonych do złożenia w miejscu wbudowania. Elementy ościeżnicy (stojaki i nadproże) przycięte są w narożach pod kątem 45° i przygotowane do połączenia ze sobą za pomocą kołków i metalowych łączników

### WYKOŃCZENIE:

- **wszystkie płaszczyzny i krawędzie:** wykończone są jednolitym materiałem: laminatem **CPL**, **Decor Design** lub okładziną **DECORATIVE**

### WYPOSAŻENIE (W CENIE OŚCIEŻNICY):

- dwa zawiasy czopowe
- zaczep zamka
- wzmocniona uszczelka
- kieszenie na zawiasy

### WYPOSAŻENIE (ZA DOPŁATĄ):

- **trzeci zawias w ościeżnicy:** jednoskrzydłowej (15,00 / 18,45 zł); dwuskrzydłowej (30,00 / 36,90 zł)
- **osłonki na zawiasy** - szczegóły na str. 32
- **listwy opaskowe**
- **ćwierćwałek**

### RODZAJE I WYMIARY:

- **przystosowana do osadzenia w murze:** o grubości min. 100 mm
- **do drzwi jednoskrzydłowych o szerokościach:** 60, 70, 80, 90
- **do drzwi dwuskrzydłowych o szerokościach:** 120, 130, 140, 150, 160, 170, 180
- niedostępna w wersji „tunel”

### WYMIARY TECHNICZNE

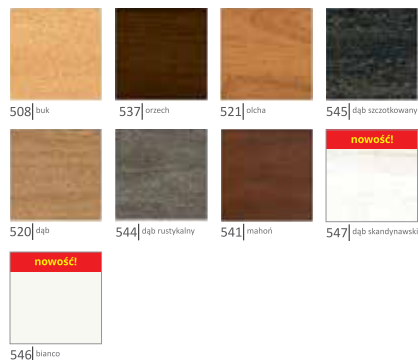
- **wymiary:** podano na stronie 33

### MONTAŻ

- **montaż ościeżnicy:** należy wykonać w pomieszczeniach z ostatecznie wykończonymi ścianami (np. tapety) i podłogą (np. parkiet)

lowanych i blokowych)

CPL ★★★★★



## ościeżnica

# Blokowa

## / Przekrój



**wymiary:**  
ościeżnica: 44 x 100 [mm]  
opaska: 8 x 60 [mm]  
ćwierćwałek I: 14 x 19 [mm]  
ćwierćwałek T: 8 x 12 [mm]

## • Ceny ościeżnic blokowych VASCO

Nazwa	jednoskrzydłowe		dwuskrzydłowe		
	Decorative	Decor Design, CPL	Decorative	Decor Design, CPL	
Ościeżnica blokowa	149,00 / 183,27	189,00 / 232,47	Ościeżnica blokowa	223,50 / 274,91	283,50 / 348,71
dopłata za 3 zawias	15,00 / 18,45	15,00 / 18,45	dopłata za 3 zawias	30,00 / 36,90	30,00 / 36,90
Listwa opaskowa	39,00 / 47,97	44,00 / 54,12	Listwa opaskowa	53,00 / 65,19	59,00 / 72,57

cena za komplet - do ościeżnicy jednoskrzydłowej, na jedną stronę

ceny w PLN netto / brutto (VAT 23%)

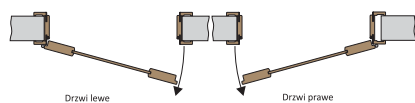
\* ) Ćwierćwałek typ T dołączany jest do każdej ościeżnicy w wersji "tunel" - bez dopłaty.

\*\* ) Poszerza zakres ościeżnicy o jeden pełny zakres.

Nazwa	akcesoria do ościeżnicy	
	okładzina Decorative	okładzina Decor Design, Laminat CPL
Ćwierćwałek typ I 34x19 mm	9,00 / 11,07	11,00 / 13,53
Ćwierćwałek typ T * 8x12 mm	5,00 / 6,15	6,00 / 7,38
Opaska naprawcza**	99,00 / 121,77	99,00 / 121,77

cena za sztukę - długość 2,20m

## Kierunki skrzydeł w drzwiach



### Ostonki

(opcja: cena 6,00 / 7,38 za kpl. na jeden zawias)  
kolory: chrom połysk, stary mosiądz, mosiądz satyna, chrom satyna, mosiądz połysk

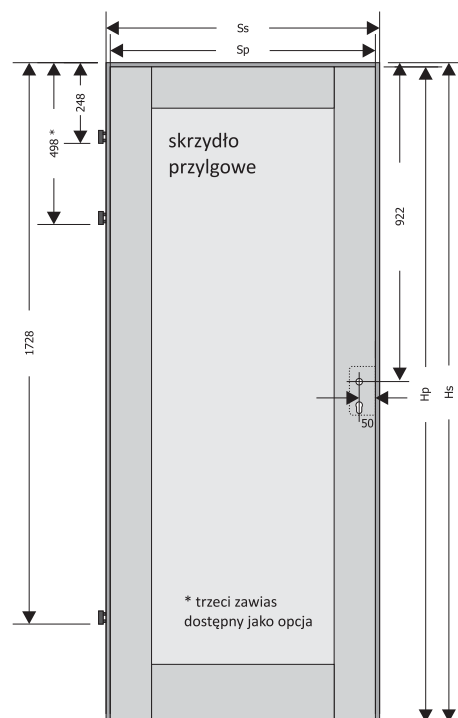


**Zawias z regulacją**  
(standardowe wyposażenie we wszystkich skrzydłach)

**Tabela określa wymiary:**  
pojedynczych skrzydeł przylgowych, dostawek w drzwiach dwuskrzydłowych

TYP	Ss	Sp
60	642	616
70	742	716
80	842	816
90	942	916
	Hs 2030	Hp 2017

Ss, Hs całkowita szerokość/wysokość skrzydła  
Sp, Hp szerokość/wysokość skrzydła w przyldzie



## Wentylacja



**Ramiak ze szczeliną wentylacyjną**  
(opcja: cena 29,00 / 35,67 zł)

**Nominalna szczelina podłogowa w drzwiach zamontowanych wg. zaleceń z instrukcji wynosi 12 [mm]. Aby zmniejszyć tę standardową szczelinę należy przed montażem skrócić ościeżnicę stosownie do potrzeb (powoduje to ograniczenia przepływu powietrza). Aby zwiększyć tę standardową szczelinę należy odpowiednio skrócić skrzydło.**

Ze względu na komfort użytkowania wyrobu oraz zgodnie z obowiązującymi przepisami drzwi do pomieszczeń sanitarnych (łazienki, ustępy) powinny mieć szerokość nie mniejszą niż 80 [cm], a w dolnej części posiadać otwory wentylacyjne o łącznej powierzchni 220 [cm<sup>2</sup>]w celu zapewnienia właściwego przepływu powietrza. Do wyznaczenia tej powierzchni należy zsumować wszystkie elementy wentylacyjne w skrzydle (np. szczelina wentylacyjna VASCO + szczelina podłogowa).

Skrzydła ze szczeliną wentylacyjną fabrycznie wyposażone są w zamek z blokadą łazienkową. Dokładną informację o dostępnym wyposażeniu skrzydeł ze szczeliną można uzyskać w salonach sprzedaży.

Poniższa tabela określa wymiary szczelin zapewniające sumaryczny przekrój otworów wentylacyjnych o powierzchni 220 [cm<sup>2</sup>]. Podano w niej wysokość wymaganej szczeliny podłogowej oraz określono wielkość dodatkowego podcięcia skrzydła.

TYP	nominalna (fabr.) szczelina podłogowa [mm]	skrzydło bez szczeliny wentylacyjnej		skrzydło ze szczeliną wentylacyjną	
		wymagana wys. szczeliny podłogowej [mm]	dodatkowe podcięcie skrzydła [mm]	wymagana wys. szczeliny podłogowej [mm]	dodatkowe podcięcie skrzydła [mm]
60	12	37	25	33	20
70	12	32	20	28	15
80	12	28	16	22	10
90	12	25	13	20	7

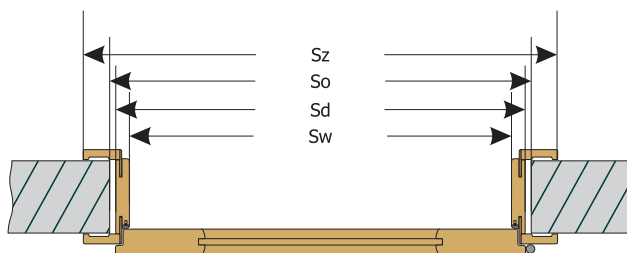
## Tabela dostępności skrzydeł

Tabela dostępności skrzydeł określa dostępne szerokości pojedynczych skrzydeł przylgowych, dostawek w drzwiach dwuskrzydłowych oraz bezprzylgowych skrzydeł do systemu przesuwanego.

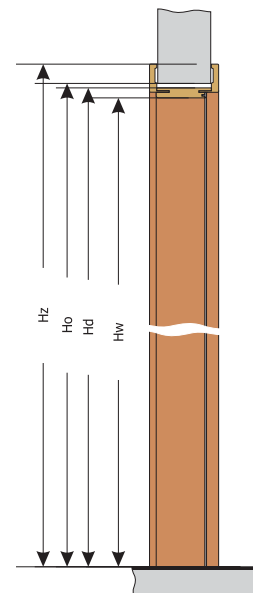
	FARO						LISBONA							VENTURA	SANTIAGO / VILA / PORTO / BRAGA VIGO / EVORA / FUERTA			
	1	2	3	4	5	6	1	2	3	4	5	6	7	wszystkie wzory	wszystkie wzory			
60	✓					✓	✓						✓		✓			
70	✓	✓	✓	✓	✓	✓	✓						✓	✓	✓			
80	✓	✓	✓	✓	✓	✓	✓	✓	✓	✓	✓	✓	✓	✓	✓			
90	✓	✓	✓	✓	✓	✓	✓	✓	✓	✓	✓	✓	✓	✓	✓			



## Wymiary ościeżnicy regulowanej - jednoskrzydłowej, dwuskrzydłowej oraz tunelowej



Wymiary ościeżnicy regulowanej, system przylgowy				szerokość				
TYP	ościeżnica	możliwe kombinacje	tunel	dostępność				
				Sw	So	Sd	Sz	
jednoskrzydłowe	60	✓	✓	600	680	644	754	
	70	✓	✓	700	780	744	854	
	80	✓	✓	800	880	844	954	
	90	✓	✓	900	980	944	1054	
	100			✓	1000	1080	1044	1154
dwuskrzydłowe	110		✓	1130	1210	1174	1284	
	120	✓	60+60	✓	1230	1310	1274	1384
	130	✓	60+70	✓	1330	1410	1374	1484
	140	✓	60+80, 70+70	✓	1430	1510	1474	1584
	150	✓	60+90, 70+80	✓	1530	1610	1574	1684
	160	✓	70+90, 80+80	✓	1630	1710	1674	1784
	170	✓	80+90	✓	1730	1810	1774	1884
	180	✓	90+90	✓	1830	1910	1874	1984
	wszystkie typy				wysokość			
				Hw	Ho	Hd	Hs	
				2018	2060	2040	2095	



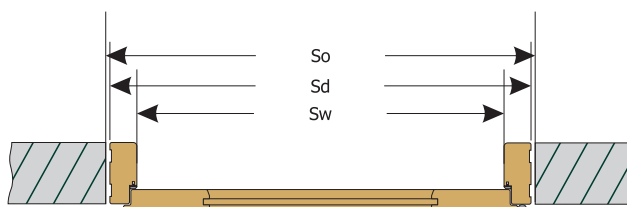
**Kaseta**  
(standardowe wyposażenie we wszystkich ościeżnicach regulowanych)

**Skrzydło zawiasu - metalowe**  
(standardowe wyposażenie we wszystkich ościeżnicach)

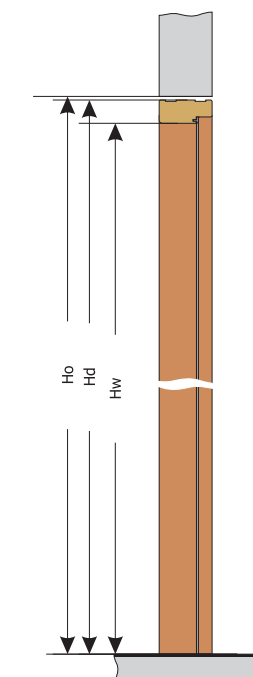
Sw, Hw - szerokość/wysokość ościeżnicy w świetle  
So, Ho - zalecany wymiar montażowy  
Sd, Hd - wymiar po zewnętrznej stronie ościeżnicy (bez opasek)  
Sz, Hs - wymiar po zewnętrznej stronie ościeżnicy (z opaskami)

## Ościeżnica blokowa

### Wymiary ościeżnicy blokowej - jednoskrzydłowej i dwuskrzydłowej



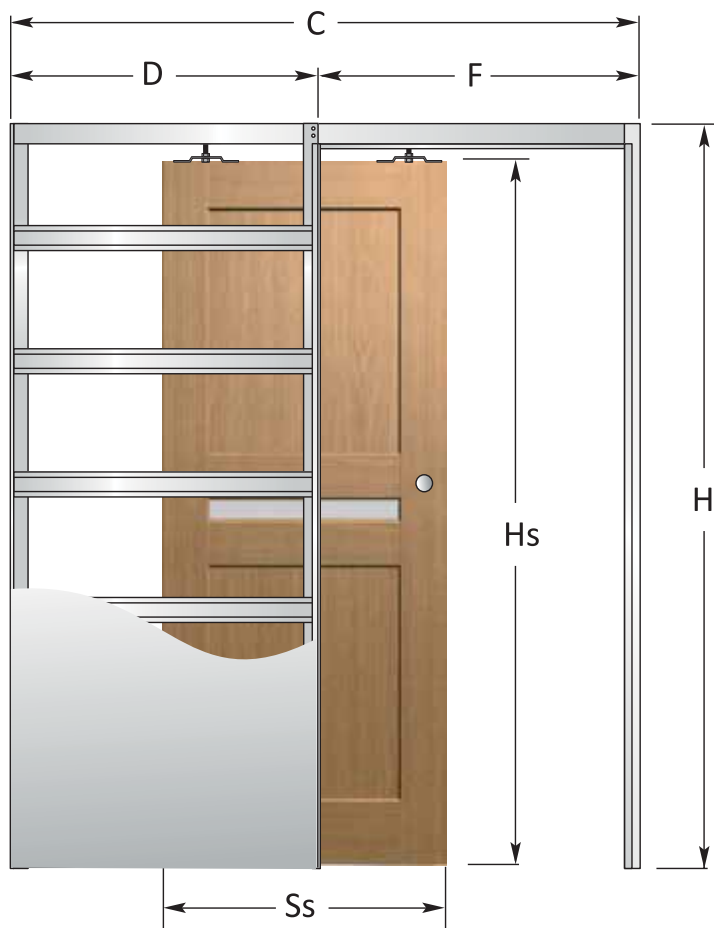
Wymiary ościeżnicy blokowej, system przylgowy				szerokość		
TYP	ościeżnica	możliwe kombinacje	tunel	dostępność		
				Sw	So	Sd
jednoskrzydłowe	60	✓		600	710	688
	70	✓		700	810	788
	80	✓		800	910	888
	90	✓		900	1010	988
	100					
dwuskrzydłowe	110					
	120	✓	60+60	1230	1340	1318
	130	✓	60+70	1330	1440	1418
	140	✓	60+80, 70+70	1430	1540	1518
	150	✓	60+90, 70+80	1530	1640	1618
	160	✓	70+90, 80+80	1630	1740	1718
	170	✓	80+90	1730	1840	1818
	180	✓	90+90	1830	1940	1918
wszystkie typy				wysokość		
				Hw	Ho	Hd
				2018	2075	2062



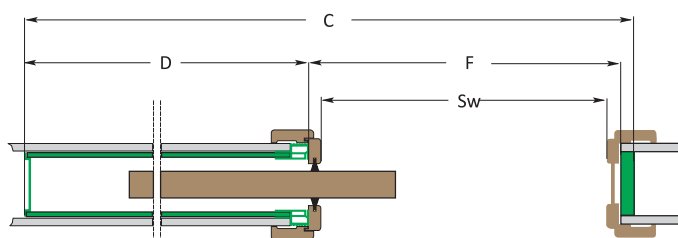
**Obejma zawiasu**  
(standardowe wyposażenie we wszystkich ościeżnicach blokowych)

**Skrzydło zawiasu - metalowe**  
(standardowe wyposażenie we wszystkich ościeżnicach)

Sw, Hw - szerokość/wysokość ościeżnicy w świetle  
So, Ho - zalecany wymiar montażowy  
Sd, Hd - wymiar po zewnętrznej stronie ościeżnicy

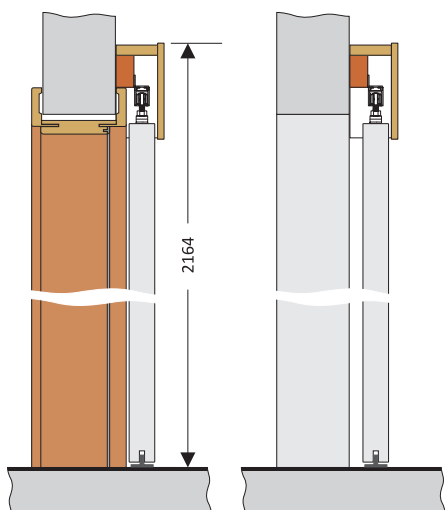


## Systemy przesuwne / naścienny



System naścienny  
zmontowany  
z zabudową tunelową

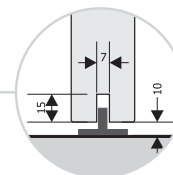
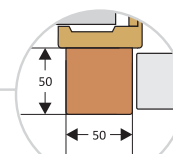
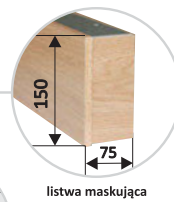
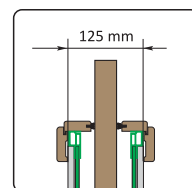
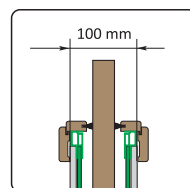
System naścienny  
zmontowany  
bez zabudowy

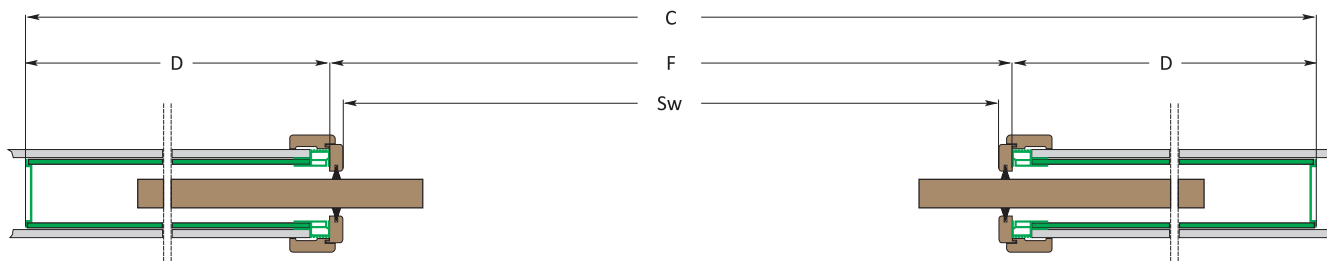
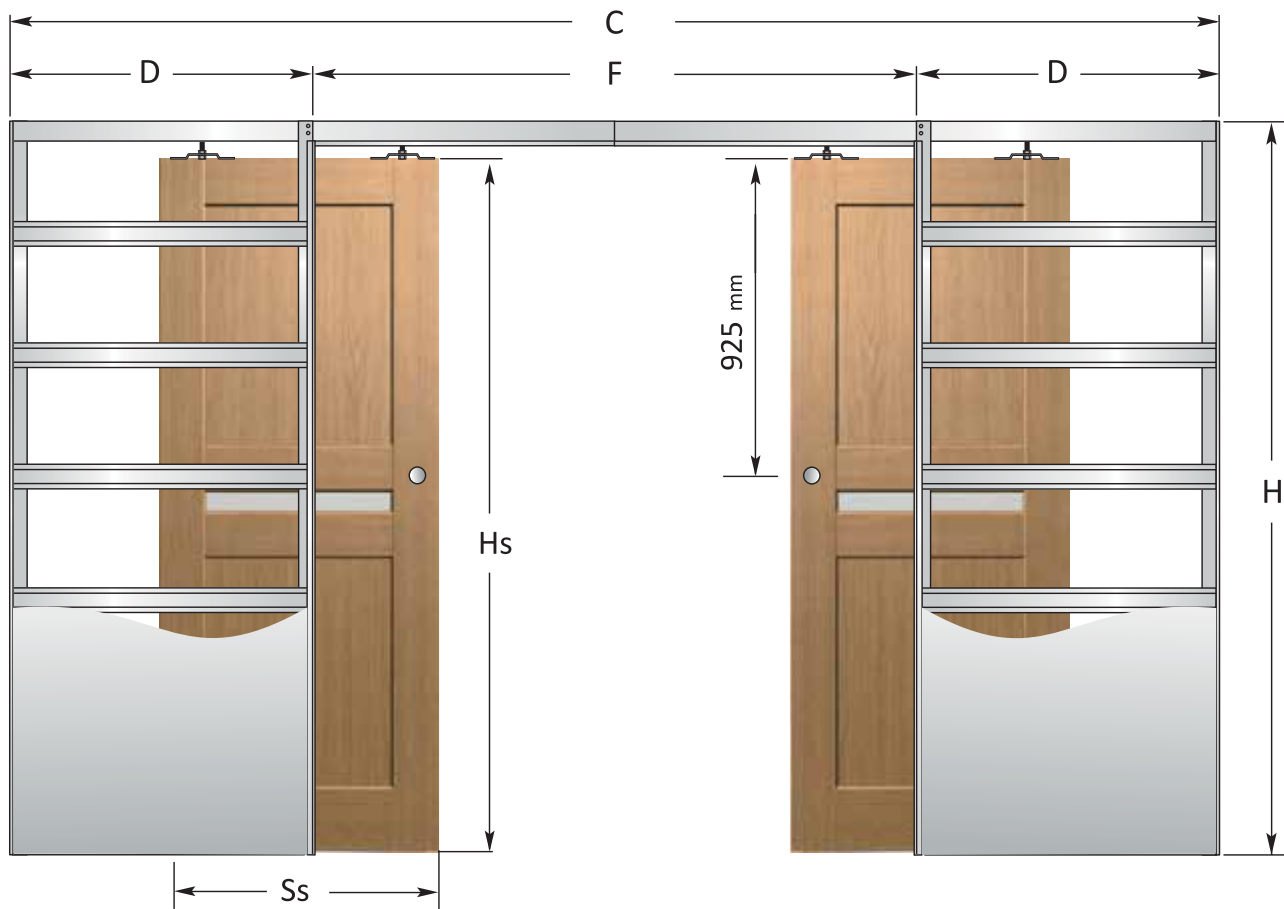


### DOSTĘPNA W DWÓCH TYPACH:

do ściany o gr. 100 mm

do ściany o gr. 125 mm

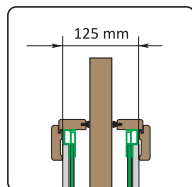
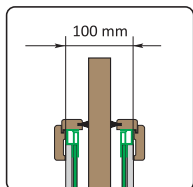




### DOSTĘPNA W DWÓCH TYPACH:

do ściany o gr. 100 mm

do ściany o gr. 125 mm



Wymiary kasety w systemie przesuwym do zabudowy								Wymiary skrzydeł przesuwanych	
		wymiary kasety							
	typ	Sw	Hw	F	D	C	H	Ss	Hs
pojedyncza kasetka	60	600	2018	640	650	1310	2090	642	2030
	70	700	2018	740	750	1510	2090	742	2030
	80	800	2018	840	850	1710	2090	842	2030
	90	900	2018	940	950	1910	2090	942	2030
podwójna kasetka	120	1200	2018	1240	650	2540	2090	2x642	2030
	140	1400	2018	1440	750	2940	2090	2x742	2030
	160	1600	2018	1640	850	3340	2090	2x842	2030
	180	1800	2018	1840	950	3740	2090	2x942	2030

Sw, Hw - szerokość/wysokość w świetle ościeżnicy  
 Ss, Hs - całkowita szerokość/wysokość skrzydła przesuwanego  
 F - światło przejścia kasety bez ościeżnicy  
 D - szerokość zabudowy kasety  
 C - całkowita szerokość kasety  
 H - całkowita wysokość kasety



**Uchwyty do drzwi przesuwanych (kwadratowy)**  
 (opcja: cena 48,00 / 59,04 zł za kpl. na jedno skrzydło)  
 kolory: chrom satyna, stal szczotkowana



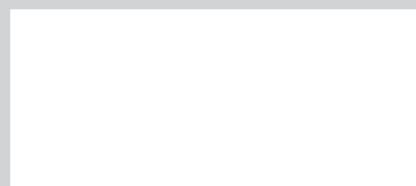
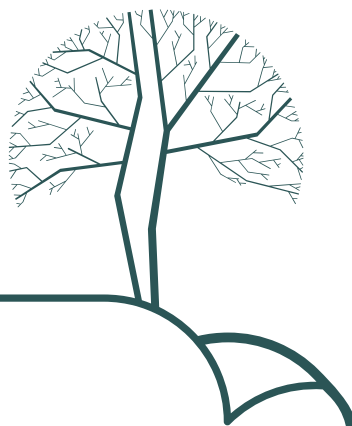
producent:

**KOSPAN**

Sp. z o. o. sp. k.  
ul. Lubliniecka 28  
42-793 Ciasna

[drzwi@kospan.pl](mailto:drzwi@kospan.pl)

[www.drzwivasco.pl](http://www.drzwivasco.pl)



**Nota prawna:** Niniejszy folder ma charakter informacyjny. Nie stanowi oferty handlowej w rozumieniu Kodeksu Cywilnego. Zdjęcia i wzory kolorów zamieszczone w folderze mogą odbiegać od wizerunku produktów znajdujących się w sprzedaży. Kospan spółka z ograniczoną odpowiedzialnością sp.k. zastrzega sobie prawo do zmian wymiarów, parametrów technicznych, wyposażenia, cen oraz specyfikacji produktów oraz możliwość pomyłek i błędów drukarskich. Zawarte informacje są aktualne w chwili ukazania się niniejszej publikacji. Wszystkie ceny, zawarte w niniejszym Katalogu, stanowią średnie rynkowe ceny detaliczne produktów. Niniejszy Katalog nie ustala cen sprzedaży, zaś poszczególni przedstawiciele indywidualnie określają ceny produktów, w związku z czym ceny sprzedaży mogą się różnić w poszczególnych punktach sprzedaży. Wszystkie poprzednie cenniki dotyczące tego samego asortymentu tracą ważność. Przed montażem należy zapoznać się z instrukcją montażu.

